



informatik ag



---

---

**CRM // // // CLOUD /// SALESFORCE /// JAVA // // //**  
**DIGITALISIERUNG /// BPM /// MOBILE DEVELOPMENT**  
**/// BUSINESS ANALYSE /// SUCUREMA BUSINESS**  
**PLATTFORM // // // SOFTWAREENTWICKLUNG ///**  
**/// EXPERTENVERMITTLUNG /// RECRUITING // // //**

---

---

---

---

---

---

ilum:e informatik ag | holzhofstraße 3 | 55116 mainz  
tel. +49 6131-25006-0 | fax +49 6131-25006-29  
info@ilume.de | www.ilume.de

# INHALT

---

---



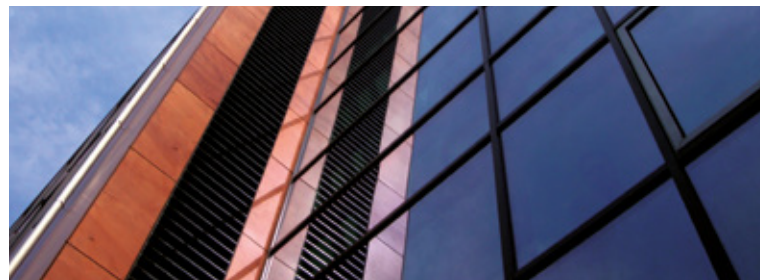
- 
- 
- 2 ILUM:E - DAS WICHTIGSTE ÜBER UNS
  - 3-6 SYSTEMINTEGRATION
  - 7 SOFTWAREENTWICKLUNG
  - 8 EXPERTENVERMITTLUNG
  - 9 ILUM:E NETZWERK
  - 10 FÜR WEN WIR ARBEITEN
  - 11 MITARBEITER & TEAMS
- 
-



**ILUM:E IST SEIT DEM JAHR 2000 ERFOLGREICH AM MARKT UND BESCHÄFTIGT HEUTE ÜBER 100 FESTANGESTELLTE MITARBEITERINNEN UND MITARBEITER. KUNDEN PROFITIEREN VOM WISSEN ZERTIFIZIERTER BERATER, SOWIE EINEM UMFANGREICHEN NETZWERK FREIBERUFLICHER IT-SPEZIALISTEN.**

---

---



# ILUM:E INFORMATIK AG

---

---



ilum:e ist ein IT-Dienstleister mit den Spezialgebieten Systemintegration, Softwareentwicklung und Expertenvermittlung. Wir beraten Sie bei der Konzeption ganzheitlicher IT-Projekte, setzen Fachkonzepte verantwortlich um, begleiten die Einführung von IT-Anwendungen in Ihrem Unternehmen und unterstützen Sie im Betrieb dieser Anwendungen.

Wir realisieren hochwertige, verlässliche IT-Lösungen, die Ihr Geschäft effizient unterstützen. Dabei arbeiten wir mit handwerklicher Präzision, termingerecht und budgetgetreu.

---

---

Wir führen Projekte zur Integration von Standardsoftware in bestehende Anwendungslandschaften durch, passen Software an besondere Bedürfnisse an und entwickeln individuelle, funktionale Softwarelösungen für Intranet und Internet.

Außerdem suchen und vermitteln wir Ihnen externe IT-Spezialisten auf Zeit, die Ihr Projekt zum richtigen Zeitpunkt mit den notwendigen Fachkenntnissen vorantreiben. Wir greifen dabei auf bewährte Experten aus erfolgreich durchgeführten Projekten in unserem umfangreichen Netzwerk zurück.



# SYSTEMINTEGRATION

---

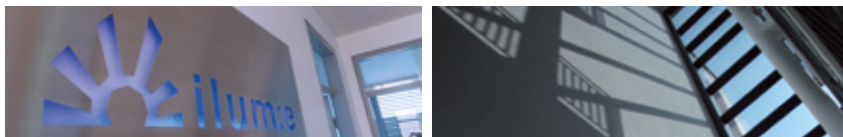
---

## IT-STRATEGIEN & FACHKONZEPTE

Gute IT-Beratung zeichnet sich durch ein prozessoptimierendes, wirtschaftliches Fachkonzept und die Konzentration auf das technisch Machbare aus.

ilum:e entwirft genau solche IT-Strategien speziell für Ihren Bedarf. Wir verfügen über langjährige Erfahrungen und umfangreiches Know-how aus Projekten zur Optimierung Ihrer IT-Struktur.

- >>> Für Sie erarbeiten und spezifizieren wir Szenarien zur Ablösung, Integration oder Migration von Software-Applikationen.
  - >>> Wir führen Wirtschaftlichkeitsrechnungen durch und kalkulieren für Sie den personellen und finanziellen Aufwand Ihrer IT-Projekte.
  - >>> Chancen und Risiken, Nutzen und Kosten von IT-Projekten stellen wir Ihnen transparent dar, damit Sie Ihre Entscheidung sicher treffen können.
- 
- 





## VOM KONZEPT ZUR UMSETZUNG

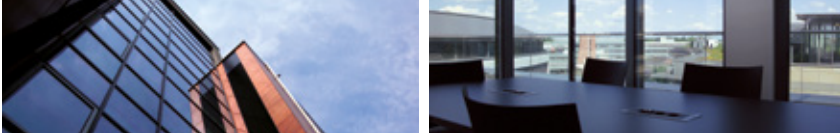
Projekte, die wir für Sie durchführen, betreuen wir ganzheitlich von der kreativen Konzeption bis zur effizienten Realisierung. Dabei konzentrieren wir uns stets auf den Zweck und die Funktion der Lösung und liefern handwerkliche Qualität und Performance-Steigerung zu einem vernünftigen Preis-Leistungs-Verhältnis.

Wir begleiten die Einführung der Applikationen in Ihrem Unternehmen und unterstützen, wenn gewünscht, den laufenden Betrieb der Anwendungen.

Im Falle von Programmänderungen oder beim Einsatz neuer Programme übernehmen wir für Sie die Systementwicklung, die Implementierung und die Systemintegration. Gleich, ob es sich um Customizing, Standardsoftware oder eine individuelle Software handelt, gemeinsam mit Ihnen werden wir die optimale fachlich-technische Lösung für Ihr Unternehmen.

---

---



---

---

## **CUSTOMIZING: OPTIMIERUNG VON INDIVIDUAL- & STANDARDBAUSTEINEN**

Durch Customizing schneiden wir Standardprodukte weitestgehend auf Ihre spezifische Situation zu. Dabei achten wir auf das richtige Maß: Denn teuer wird es, wenn zu stark vom Standard abgewichen wird. Für Standardanforderungen unserer Kunden nutzen wir generell Produkte führender Softwarehersteller, mit denen wir seit Jahren partnerschaftlich zusammenarbeiten. Durch Customizing passen wir das jeweilige Produkt im Bedarfsfall an Ihre spezifische Situation an. Natürlich entwickeln wir auch individuelle Lösungen für Sie, die wir kreativ auf Ihre Anforderungen und Wünsche abstimmen und die anders sind als der Mainstream.

---

---







## INDIVIDUELLE ANWENDUNGSENTWICKLUNG

Standardsoftware kann nicht immer die spezifischen Anforderungen Ihres Unternehmens zufriedenstellend abdecken. Und manchmal ist der Aufwand zur Anpassung einer Standardlösung und zur Integration in Ihre Applikationslandschaft einfach zu hoch. In solchen Fällen entwickeln wir für Sie maßgeschneiderte Lösungen durch individuelle Programmierung.

---

---

## AUSWAHL & INTEGRATION VON STANDARDSOFTWARE

Produkt- und Systemlandschaften sind oft historisch gewachsen und nach „Best-of-Breed“-Kriterien zusammengefügt. Die Integration neuer Softwareprodukte ist daher komplex. Fehlentscheidungen sind teuer und haben oft unternehmensweite, unvorhergesehene Auswirkungen. Unsere zertifizierten Spezialisten kennen sich mit allen, in der Softwareentwicklung etablierten Plattformen aus und beraten Sie anbieterneutral beim Einsatz der Applikationen marktführender Hersteller. Wir sichern eine Migration oder eine Zusammenführung Ihrer (Alt-)Applikationen durch eine eingehende Voruntersuchung ab und wählen die, für Sie geeignetste Standardsoftware aus.

---

---



## SOFTWAREENTWICKLUNG/SUCUREMA BUSINESSPLATTFORM

---

---

Unser Team von Software-Spezialisten verfügt über viel Erfahrung bei der Konzeption und Umsetzung von Softwarelösungen.

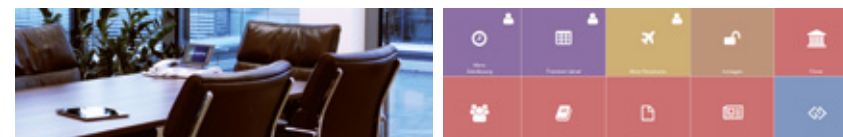
Wir starten mit einem schnellen Prototypen, der die Funktionalität und technische Machbarkeit nachweist. In den Folgestufen der Realisierung achten wir nicht nur auf die präzise Umsetzung Ihrer Anforderungen, sondern auch darauf, dass sich unsere Programmierung durch hohe Transparenz, Wiederverwertbarkeit und einfache Wartung auszeichnet.

---

---

SUCUREMA ist die webbasierte Business Plattform von ilum:e informatik AG mit intelligenter Add-On-Architektur, die sich der Dynamik der komplexen Geschäftsanforderungen unserer Kunden schnell und flexibel anpasst.

Mit perfekt aufeinander abgestimmten Modulen und Komponenten kann die Lösung auf Kundenwunsch jederzeit flexibel angepasst werden. Im SUCUREMA Appstore stehen bereits eine Vielzahl von Business Applets aus den Bereichen CRM-CMS-CPQ-ERP (u.a.) für den Download und die Installation zur Verfügung.





## EXPERTENVERMITTLUNG

---

---



Der Einsatz von externen IT-Spezialisten, zum richtigen Zeitpunkt ist entscheidend für den Erfolg und die Budgettreue Ihres IT-Projekts. Wir beschaffen für Sie IT-Spezialisten, die Ihre Projekte erfolgreich umsetzen.

Wenn Sie kurzfristig einen hohen Personalbedarf haben, helfen wir Ihnen, diese Spitzen abzudecken. Dies gilt sowohl bei der Realisation von Projekten in Ihrem Unternehmen, als auch für Ihre Projekte bei Kunden.

Wir wählen die freiberuflichen IT-Experten mit den, zur jeweiligen Aufgabe optimal passenden Fähigkeiten für den flexiblen Einsatz in Ihren Projekten aus. Dazu greifen wir auf ein umfangreiches Netzwerk von verlässlichen IT-Spezialisten zurück, mit denen wir bereits langjährig erfolgreich zusammenarbeiten.

Unsere IT-Spezialisten sind persönlich ausgewählt: Wir wissen aus Erfahrung und Zusammenarbeit, wen wir für welche Aufgaben am besten einsetzen.

---

---

## REFERENZEN & NETZWERK

---

---



ilum:e pflegt und fördert Partnerschaften und Netzwerke mit den Marktführern im IT-Bereich, um Anforderungen bestmöglich zu erfüllen. Wir arbeiten mit ausgewählten Projektpartnern wie Salesforce, Informatica, Oracle und T-Systems zusammen. Der Auftrag unseres Kunden ist das Maß unserer Leistung. Als zuverlässiger und flexibler IT-Partner richtet sich ilum:e stets konsequent nach Ihren Bedürfnissen.

Durch unser analytisches und zielgerichtetes Vorgehen in der Beratung und in der technischen Umsetzung, arbeiten wir effizient und erzielen schnelle Projektfortschritte und hochwertige Resultate.

Bei unseren IT-Lösungen streben wir stets ein funktionales Design an mit einem exzellenten Preis-Leistungs-Verhältnis.

---

---



# FÜR WEN WIR ARBEITEN

---

---



Mit unseren Kunden pflegen wir vertrauensvolle Geschäftsbeziehungen, die sich über viele Jahre entwickelt haben. Sorgfalt in der Beratung und in der Projektarbeit, Zuverlässigkeit bei der Lieferung und Leistung sowie Respekt vor dem Kunden, seinen Wünschen und Ansprüchen, sind die Grundpfeiler unserer nachhaltigen Zusammenarbeit. Zu unseren Kunden gehören sowohl mittelständische Betriebe, als auch Unternehmen aus den DAX-30 bzw. im Eurostoxx der 50 größten europäischen Unternehmen vertretene Firmen. Langjährige Geschäftsbeziehungen haben wir mit deutschen und Schweizer Banken und Versicherungen, darunter einige Großbanken. Für internationale Chemieunternehmen haben wir ebenso gearbeitet, wie für die Marktführer der Telekommunikation in Deutschland und der Schweiz. Große Handels- und Logistikunternehmen in Deutschland, sowie eine ganze Reihe von konzerngebundenen und eigenständigen IT-Dienstleistern zählen ebenso zu unseren Kunden.

---

---

# MITARBEITER & TEAMS

---

---

Der überwiegende Teil unserer Mitarbeiterinnen und Mitarbeiter sind als Informatiker, in ihren jeweiligen Spezialgebieten erfahrene Berater und können auf viele erfolgreiche Projekteinsätze zurückblicken. Teamfähigkeit und ein gesundes Urteilsvermögen zeichnen unsere Fachleute aus, die im Projekt für Sie zu zuverlässigen Mitarbeitern auf Zeit werden. Wir fördern unsere Teams durch flache Hierarchien, kreative Freiräume und durch kontinuierliche Fortbildung. Wir entwickeln das Expertenwissen unserer Berater zu Ihrem Nutzen ständig durch stetigen Wissenstransfer zwischen unseren Projektteams weiter. Um unser Wissen stets aktuell zu halten, nehmen alle Mitarbeiter regelmäßig an internen und externen Schulungen teil und qualifizieren sich durch produkt- oder herstellerbezogene Zertifizierungen weiter.

---

---



Das Know-how bewahren wir im Haus, indem wir eine langjährige Verbundenheit unserer Mitarbeiter mit unserem Unternehmen fördern. Dies wirkt sich wiederum positiv auf die Zusammenarbeit mit unseren Kunden im Projekt und auf die Qualität der Projektarbeit aus. Auch mit unseren Kunden möchten wir langfristig zusammenarbeiten. Daher legen wir viel Wert auf harmonische Teamarbeit: mit Ihren Mitarbeitern, mit unseren Spezialisten und mit Freiberuflern, die wir sorgfältig aussuchen, damit sie fachlich in das Projekt und menschlich in die Kultur Ihres Unternehmens passen. Unsere Teams integrieren sich kollegial in Ihre Organisation, um gemeinsam mit Ihren Mitarbeitern optimale Lösungen zu erreichen. Wir kümmern uns persönlich um Ihr Projekt. Jeder von uns: vom Vorstand bis zum IT-Spezialisten.



