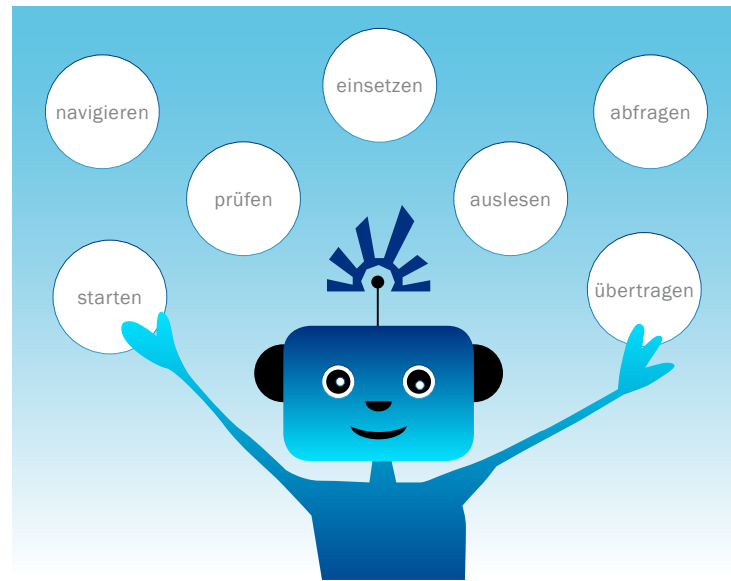


informatik ag



ROBOTIC PROCESS AUTOMATION (RPA)



www.ilume.de

ROBOTIC PROCESS AUTOMATION (RPA)

PROFITIEREN SIE VON SOFTWARE-ROBOTERN BEI DER BEWÄLTIGUNG IHRER ROUTINE- UND ADMINISTRATIONS-AUFGABEN

WAS IST RPA?

Unter Robotic Process Automation versteht man die automatisierte Bearbeitung von strukturierten Geschäftsprozessen durch digitale Software-Roboter (=Bots).

Diese Technik ermöglicht die einfache und schnell umsetzbare Automatisierung sich wiederholender und regelbasierter Prozesse und Tasks.

Bei der robotergesteuerten Prozessautomatisierung übernehmen die Bots Aufgaben von Anwendern, indem sie Anwendungssysteme bedienen, wie zum Beispiel Salesforce oder SAP – aber auch von Ihren eigenentwickelten Systemen oder Fremdsystemen, die Sie in Ihrem Unternehmen nutzen.

Die Interaktion der Bots mit den Anwendungen erfolgt dabei in der gleichen Weise, wie es Ihre Mitarbeiter tun: Über die Anwendungsoberfläche.

Damit sind für die Integration keine Änderungen an Ihren Systemen nötig.

WIESO RPA UND KEINE VOLL INTEGRIERTE LÖSUNG?

Auch wenn aus IT-Sicht eine volle Integration über APIs und Schnittstellen die saubere Lösung ist, gibt es Gründe, weshalb man zu Robotern greift.

RPA ist dann die beste Wahl, wenn:

- >>> eine Integration über Services nicht rentabel ist
- >>> eine Integration zu lange dauert
- >>> oder die Systeme nicht unter Ihre Hoheit fallen und Sie die gewünschten Änderungen nicht zeitnah durchführen können

Ihre Anforderungen können vielfältig sein: Einsparungen, Beschleunigung, Skalierung oder auch nur die kurzfristige Problemlösung für eine Aufgabe oder Schnittstelle in einem größeren Integrations- oder BPM-Kontext.



RPA benötigt keine Anpassung an den Anwendungen: Können es Ihre Mitarbeiter bedienen, dann kann der Bot helfen!

WIR BERATEN SIE GERNE!

Mit unserem Blick auf RPA und als BPM-Spezialist zeigen wir gerne die verschiedenen Optionen der Digitalisierung auf – für eine nachhaltige und effiziente Lösung. Über 50% der von Deloitte befragten Entscheider setzen RPA bereits ein – wann starten Sie?

Quelle: <https://www2.deloitte.com/bg/en/pages/technology/articles/deloitte-global-rpa-survey-2018.html>

FÜR SIE ZU DIENSTEN: MELU, UNSER VIELSEITIGER SOFTWARE ROBOTER

Melu bringt viele Fähigkeiten mit, die helfen schnell und kostengünstig Aufgaben in Ihrem Unternehmen zu übernehmen. Die Basisfunktionen sind die Bausteine für die automatisierten Prozesse. Wir nehmen Ihren Prozess auf und bringen Melu dann den Ablauf bei. Die folgende Aufstellung zeigt Melus wichtigste Fähigkeiten:

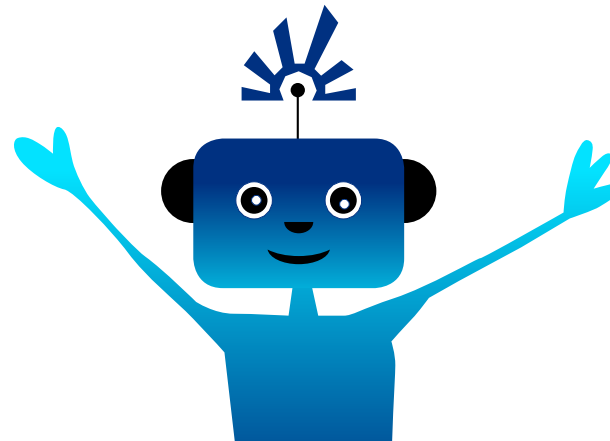
BASISFUNKTIONEN

- >>> Anwendung starten
- >>> Navigation/Clicks
- >>> Formularbearbeitung
- >>> PDF-Erstellung
- >>> Excel lesen/erstellen
- >>> Datenbankzugriff
- >>> Barcodes lesen/erstellen
- >>> Zugriff auf API Services
- >>> Integration in BPM-Prozesse
- >>> Dateien lesen/schreiben
- >>> Bearbeitung Emailingang
- >>> Integration Hostsysteme
- >>> Zugriff auf Webseiten
- >>> Text/Screens kopieren

Haben Sie komplexere Anforderungen um z.B. Entscheidungen zu treffen oder Rechnungsinhalte ohne feste Formate zu erkennen, dann kommen die erweiterten Funktionen zu Einsatz. Hier nutzt Melu dann Regelsysteme oder Ansätze aus der künstlichen Intelligenz.

ERWEITERTE FUNKTIONEN

- >>> Auswertung von Regeln
- >>> PDF-Rechnungen auslesen
- >>> PDF-Belege auslesen
- >>> Bild-/Mustererkennung
- >>> Übersetzung



IST RPA ETWAS FÜR IHR UNTERNEHMEN?

RPA bietet Vorteile in verschiedenen Dimensionen – Kostenersparnis, Zeitersparnis, Steigerung der Qualität, Erweiterung der Kapazität, Steigerung der Mitarbeiter-Motivation und weitere Benefits.

Zu Beginn eines RPA-Projekts definieren wir gemeinsam mit Ihnen die Hauptzielrichtung – dadurch kann der angestrebte Benefit zielstrebig realisiert werden.



SCHNELLER RETURN ON INVEST



MITARBEITERZUFRIEDENHEIT



KURZE TIME TO MARKET



QUALITÄTSSICHERUNG



BESSERE CUSTOMER EXPERIENCE



FLEXIBILITÄT & SKALIERBARKEIT



RUND UM DIE UHR EINSETZBAR



KOSTENERSPARNIS



BESCHLEUNIGUNG VON PROZESSEN



STEIGERUNG DER COMPLIANCE

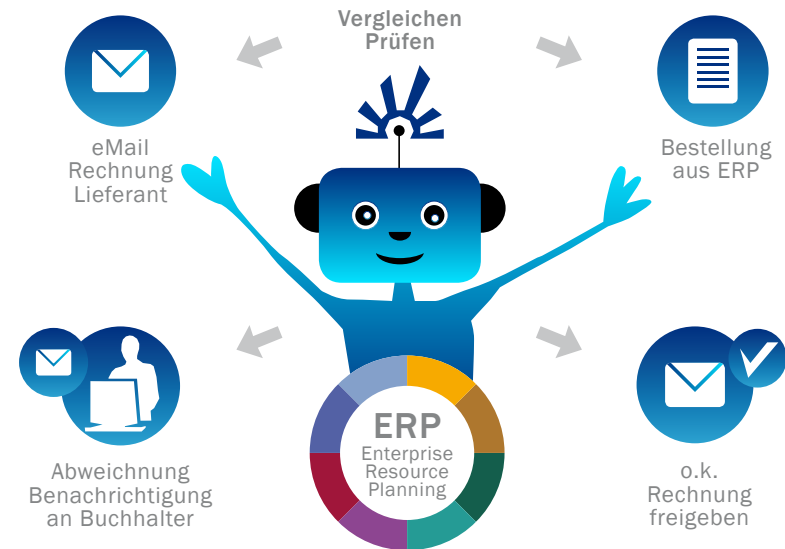
TYPISCHE ANWENDUNGSFÄLLE VON RPA

EIN TYPISCHES BEISPIEL: PRÜFEN EINGEHENDER RECHNUNGEN

Ihre Buchhaltung muss alle eingehenden Lieferantenrechnungen prüfen und alle Positionen mit der Bestellung im ERP-System abgleichen. Dabei öffnet ein Mitarbeiter eingehende E-Mails mit dem Betreff „Rechnung...“. Er speichert den Anhang und öffnet ihn. Dann ruft er im ERP-System die zugehörige Rechnung auf und gleicht die Positionen im ERP-System einzeln mit den Rechnungsposten der E-Mail ab. Bei vollständiger Übereinstimmung gibt er im ERP-System die Rechnung frei. Bei Abweichungen schreibt er eine Mail mit Rückfragen an den Rechnungssteller.

VORTEILE VON RPA:

- >>> Verarbeitung einer Rechnung nur 2 statt 15 Minuten
- >>> Verarbeitung 24x7 ohne Pausen
- >>> Vermeidung von manuellen Eingabefehlern
- >>> Einfache Skalierung mit weiteren gleichen Robotern



Software Roboter haben sich heute in vielen Unternehmensbereichen und Branchen etabliert.

- | | |
|--|--|
| >>> E-Mail-Eingangsbearbeitung (Angebotsstellung, Auftragssatus) | >>> PDF Belegprüfung |
| >>> Rechnungseingangskontrolle | >>> Generierung von Testdaten |
| >>> Erfassung von Excel/CSV-Zulieferungen | >>> Integration von Anwendungen ohne API (Host, Internet, externe Anwendungen) |
| >>> Datenbereinigung bei Migrationen | >>> Datenabgleich oder -übernahme bei Fusionen oder Reorganisationen |

- >>> Sind diese Abläufe in Ihrem Unternehmen bereits effizient gelöst?
- >>> Haben Sie andere teure Prozesse, die Ihre Mitarbeiter binden?
- >>> Ist die Interaktion Ihrer Kunden oder Partner mit Ihrem Unternehmen smart und die Antwortzeit schnell genug?

Sprechen Sie mit uns. Wir beraten Sie gerne, ob sich RPA für Ihre Anwendungsfälle eignet und wie Sie von der Automatisierung profitieren können!

WIE KÖNNEN SIE RPA SCHNELL UND SICHER NUTZEN?

Mit der ilum:e RPA Vorgehensweise kommen Sie schneller ans Ziel. Für den Start empfehlen wir unser zweitägiges RPA Assessment: Gemeinsam analysieren wir mit Ihnen das Potenzial von RPA in Ihren kritischen Anwendungsfällen. In einem ersten RPA-Projekt unterstützen wir Sie dann bei der Automatisierung des ersten Bots. Schon nach kurzer Zeit übernimmt der erste Bot dann Aufgaben und Sie profitieren schnell von der Digitalisierung.

Schritt für Schritt begleitet Sie ilum:e auf dem Weg zur robotergestützten Prozessautomatisierung - sei es als punktuelle Entlastung oder als umfassendes Programm. Wir stehen Ihnen mit Expertise für Beratung und Umsetzung zur Seite, denn neben der organisatorischen Anpassung werden auch die IT-Architektur als Ganzes sowie bei größeren Volumen die Skalierung und Systemintegration berücksichtigt.

DER ABLAUF:

RPA ASSESSMENT

- >>> Einführung in RPA/Digitalisierung
- >>> Auswahl eines geeigneten Anwendungsfalls
- >>> Evaluierung des RPA Pilots

RPA IMPLEMENTIERUNG

- >>> Aufnahme des manuellen Ablaufs
- >>> Umsetzung nach Best Practices
- >>> Test, Abnahme und Dokumentation
- >>> Produktivsetzung

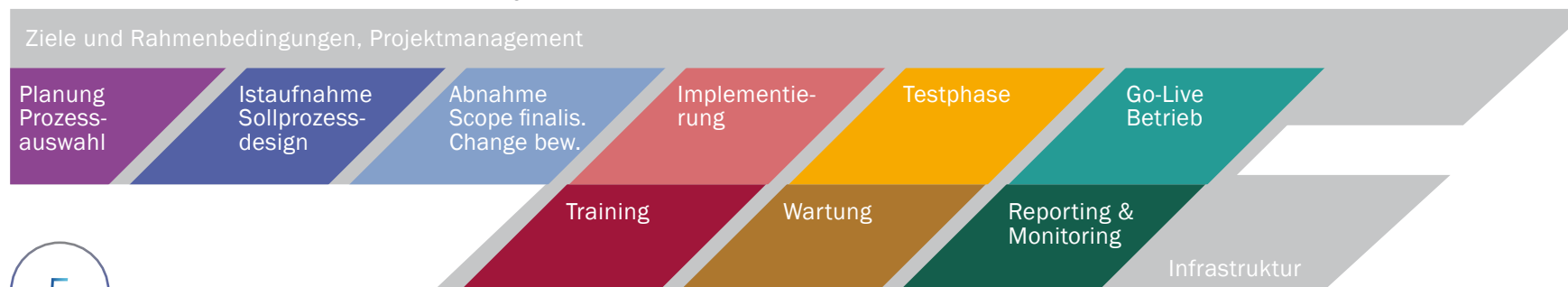
RPA BETRIEB

- >>> Wartung & Betrieb
 - >>> Report & Monitoring
- ### SIE WOLLEN MEHR?
- >>> Aufbau eines Kompetenzzentrums
 - >>> Automatisierung ganzer Prozesse

ilum:e hat ein RPA-Vorgehensmodell entwickelt, nach dem RPA-Projekte zügig, zielgerichtet und erfolgreich umgesetzt werden. Als Teil der ilum:e RPA Vorgehensweise wird mit dem RPA-Vorgehensmodell das RPA-Implementierungsprojekt gesteuert.

ilum:e hat ein eigenes RPA-Vorgehensmodell nach agilem Vorbild entwickelt, welches es ermöglicht, Ihre RPA-Projekte zügig und zielgerichtet umzusetzen. Dabei werden sie in jeder Projektphase, von der Strukturierung und Planung bis hin zur Umsetzung, von erfahrenen ilum:e-Projektleitern unterstützt.

Überblick der wesentlichen Phasen des RPA-Projekts:



ILUM:E - IHR PARTNER FÜR RPA MIT UIPATH

WER IST UIPATH?

UiPath ist aktuell einer der führenden und am schnellsten wachsenden RPA-Anbieter auf dem Markt. Auch in Deutschland gehört UiPath zu den Marktführern!

WARUM UIPATH?

- >>> Offen und erweiterbar - die offene und erweiterbare Plattform bietet hunderte von eingebauten und anpassbaren vordefinierten Aktivitäten. Diese können rasch eingesetzt werden und beinhalten tiefe Integration mit CRM, ERP, BPM und KI Technologien.
- >>> Skalierbar - UiPath skaliert einfach und zuverlässig – starten Sie mit einem Bot und erweitern Sie dann mit dem UiPath Orchestrator die Anzahl der Bots und die Anzahl der automatisierten Prozesse.
- >>> Sicher - UiPath wurde durch VeraCode sicherheitsüberprüft und wird von etlichen Behörden eingesetzt.

ÜBER UIPATH

DIE FÜHRENDE ENTERPRISE RPA SOFTWARE

- >>> schnell wachsender RPA Anbieter
- >>> 790% Umsatzsteigerung im Jahr 2017
- >>> 611% Wachstum der Unternehmenskunden im Jahr 2017
- >>> Über 400 neue Kunden in Q1 2018

NAMHAFTE KAPITALGEBER SETZEN AUF UIPATH

- >>> über \$400 Millionen Investitionen von Accel, CapitalG, KPCB, Credo Ventures, Earlybird's Digital East Fund, Sequoia Capital und Seedcamp

GRÖSSTE RPA COMMUNITY

- >>> Über 250.000 Entwickler in der Community

ÜBER 1700 MITARBEITER

UIPATH UND ILUM:E – GEMEINSAM STARK

- >>> Langjährige Erfahrung in IT-Projekten
- >>> Beratung, Entwicklung und Support
- >>> Direkter Herstellersupport
- >>> Zertifiziertes RPA-Team



Martin Rackelmann
Practice Lead, RPA Architekt
martin.rackelmann@ilume.de
mobil: 01577 443 1572



Alexander Degenhardt
Principal Consultant RPA & BPM
alexander.degenhardt@ilume.de
mobil: 0162 264 6494



ILUM:E INFORMATIK AG



illum:e informatik AG ist ein IT-Beratungshaus mit den Schwerpunkten Systemintegration, Softwareentwicklung und IT-Expertenvermittlung. Seit dem Jahre 2000 ist unser Unternehmen mit Sitz in Mainz am IT-Markt erfolgreich und beschäftigt heute rund 100 Mitarbeiter.

Wir sind spezialisiert auf CRM-Systeme, Digitalisierung von Geschäftsprozessen und Cloud-Lösungen. Mit unserer langjährigen Erfahrung und unserem umfassenden Fachwissen konzipieren wir für Unternehmen aller Größenordnungen und Branchen IT-Projekte, integrieren Standardsoftware in bestehende Anwendungslandschaften und entwickeln maßgeschneiderte, interaktive Softwarelösungen. Im Bereich der Expertenvermittlung beschaffen wir für unsere Kunden nach individuellem Bedarf IT-Spezialisten und -Spezialistinnen.



illum:e informatik ag | holzhofstraße 3 | 55116 mainz
tel. +49 6131-25006-0 | fax +49 6131-25006-29
info@ilume.de | www.ilume.de