

informatik ag



RECRUITING EXPERTS



www.ilume.de

IT EXPERTEN AUF ZEIT

Als Systemhaus arbeiten wir seit der Gründung im Jahr 2000 auch mit selbständigen Spezialisten zusammen. Wir beschaffen für Sie externe IT-Spezialisten, die Ihre Projekte erfolgreich umsetzen ohne dauerhaft Fixkosten für Ihr Unternehmen aufzubauen.

Wenn Sie kurzfristig einen hohen Personalbedarf haben, helfen wir Ihnen, diese Spitzen abzudecken. Dies gilt sowohl bei der Realisation von Projekten in Ihrem Unternehmen als auch für Projekte bei Ihren Kunden.

Unsere Spezialisten sind persönlich ausgewählt: Wir wissen aus Erfahrung und Zusammenarbeit, wen wir für welche Aufgaben am besten einsetzen. Dies unterscheidet uns von bloßen IT-Personalvermittlern.

Der Einsatz der richtigen Fähigkeiten zum richtigen Zeitpunkt ist entscheidend für den Erfolg und die Budgettreue Ihres IT-Projekts.

Wir wählen die Experten mit den passenden Fähigkeiten für Ihr Projekt aus. Hierzu greifen wir auf ein umfangreiches Netzwerk von verlässlichen IT-Experten zurück, mit denen wir bereits langjährigen Kontakt pflegen.

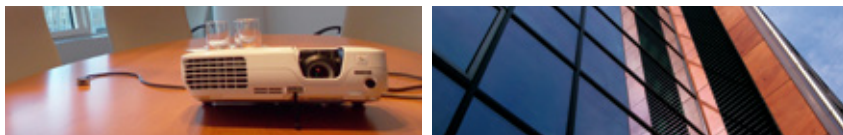
ILUM:E FINDET FÜR IHR PROJEKT SCHNELL UND PROFESSIONELL DIE PASSENDE RESSOURCE.



FULL SERVICE ANBIETER

Seit 2000 realisieren wir in unserem Geschäftsbereich Systemintegration erfolgreich Kundenprojekte in verschiedenen Bereichen, Branchen und Größen. Darüber hinaus sind wir seit vielen Jahren im Geschäftsbereich Lizenzmanagement (Softwarevertrieb) etabliert.

Durch unsere jahrelange Expertise als Full Service Anbieter im IT-Umfeld mit umfangreichem Fachwissen in den Bereichen Systemintegration bis hin zum Lizenzmanagement hebt sich unsere Kompetenz in der Expertenvermittlung deutlich vom Markt ab. Denn wir wissen genau worüber wir sprechen und können Ihnen somit eine ganzheitliche Betreuung und Beratung anbieten.



**CRM /// SALESFORCE /// SIEBEL ///
BUSINESS INTELLIGENCE /// DWH /// SOFT-
WAREENTWICKLUNG /// JAVA /// BPM ///
MOBILE DEVELOPMENT /// BUSINESS
ANALYSE /// PROJECT MANAGEMENT ///
TEST /// CHANGE ANFORDERUNGEN ///**

Banken /// Versicherungen ///
Telekommunikation /// Pharma /// Retail



**ANALYSE /// IST ZUSTAND ///
BERATUNG /// LIZENZMODELLE ///
LIZENZIERUNG /// LIZENZMANAGEMENT ///
COMPLIANCE CHECKS /// VERWALTUNG
DER VERTRÄGE ///**

branchenübergreifend /// herstellerneutral



VERMITTLUNG VON IT EXPERTEN AUF ZEIT ///
RECRUITING ///
PROJEKTVERMITTLUNG FÜR FREIBERUFLER ///

branchenunabhängig /// technologieunabhängig

Gerne greifen wir nach Projektsituation auf die Unterstützung selbständiger IT-Experten sowie Partnerunternehmen zurück. Als Resultat dieser bewährten Zusammenarbeit und unserem stetig wachsenden Netzwerk hat sich ilum:e auf die Vermittlung von IT-Experten spezialisiert.

Wir sind mehr als ein Vermittler – wir sind ein Systemhaus und stehen in engem Kontakt mit unseren Kunden. Im regelmäßigen Austausch erkennen wir gezielt den Bedarf und bieten sowohl unseren internen als auch externen Experten die Möglichkeit spannender Projekteinsätze.

WAS WIR IHNEN BIETEN:

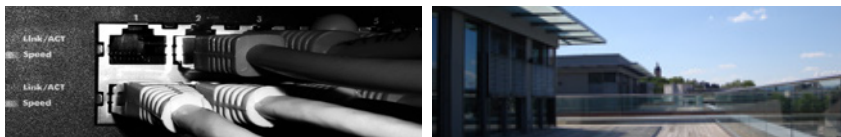
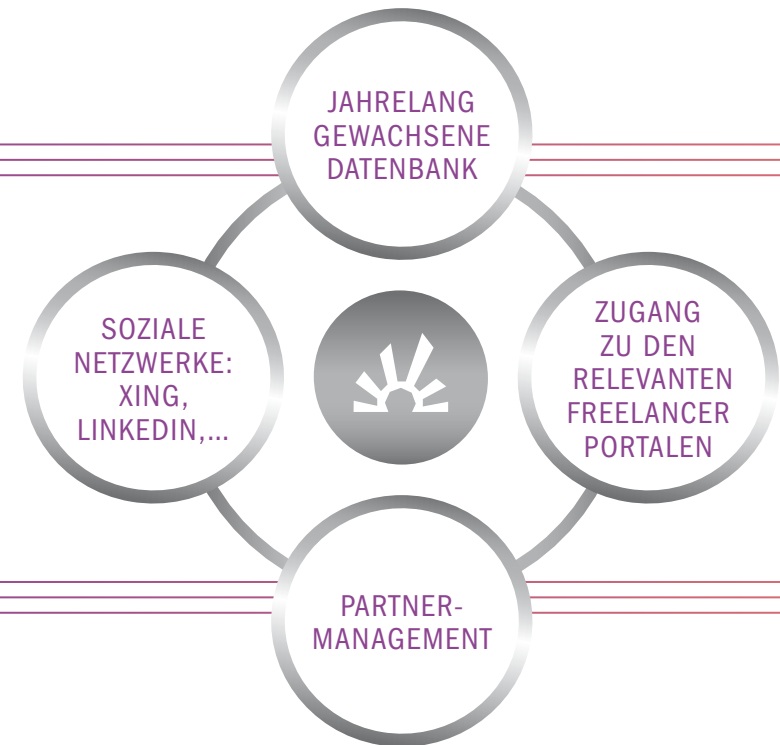
- >>> Expertise im IT-Umfeld
- >>> Recruiting-Profis mit mehrjähriger Branchenerfahrung
- >>> umfangreicher Überblick über den IT-Freelancermarkt
- >>> Netzwerk aus freiberuflichen IT-Experten und Partnerunternehmen
- >>> verschiedene Abrechnungsmodelle abbildbar:
 - >>> Time and Material
 - >>> Abrechnung zum Festpreis
 - >>> Arbeitnehmerüberlassung
 - >>> Offshore Center (komplette Auslagerung der Dienstleistung)
- >>> keine Folgekosten und keine Verpflichtungen nach Einsatzende
- >>> größtmögliche Flexibilität



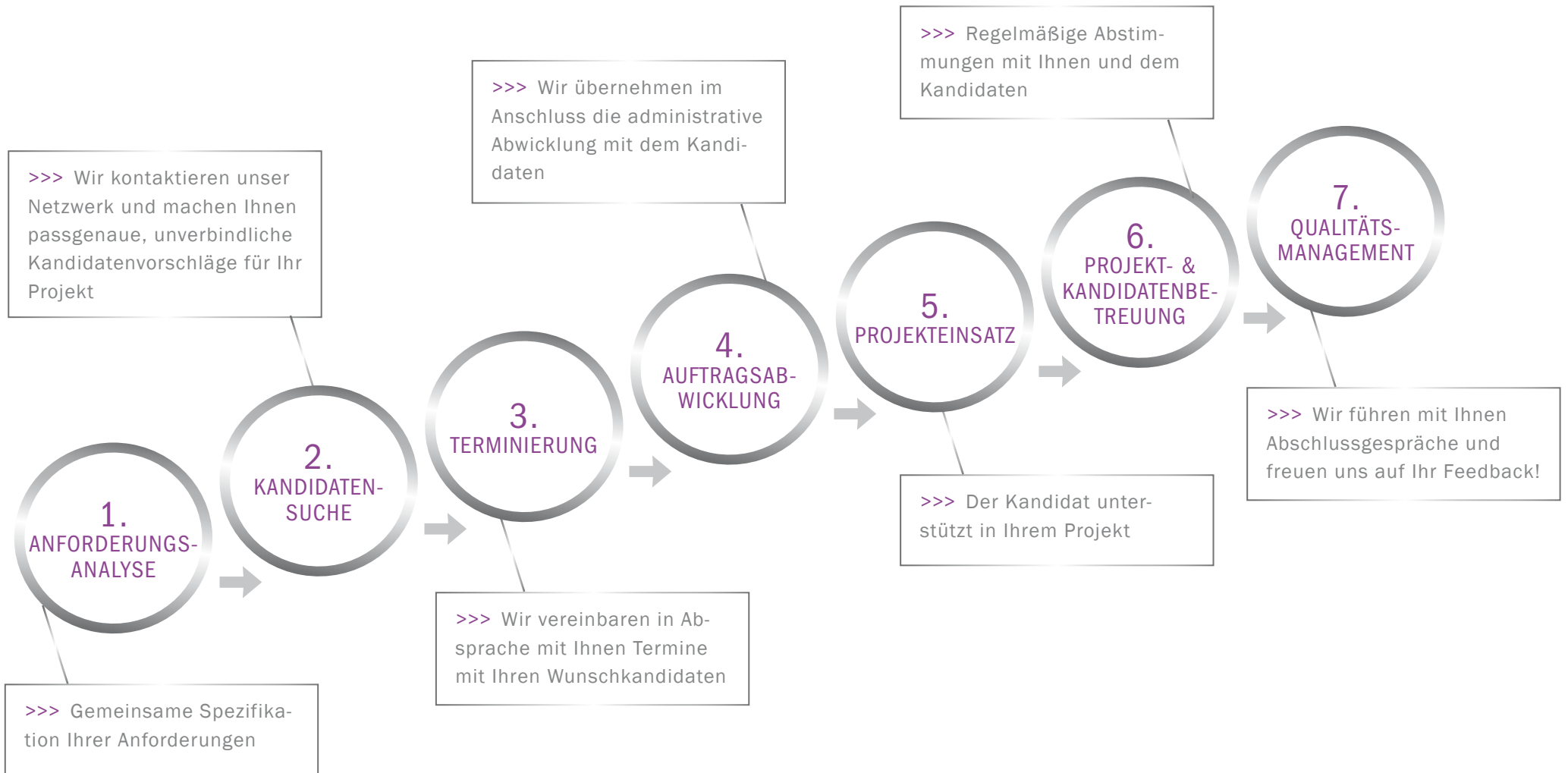
NETZWERK

Wir bauen unser Netzwerk kontinuierlich aus, so dass wir mittlerweile auf einen Pool von über 30.000 Kandidaten zurückgreifen können. Dies sichert uns jederzeit den Zugriff auf die gewünschten Kandidaten - auch mit außergewöhnlichen und vielseitigen Skills.

Wir bieten eine Auswahl an Experten, die alle Phasen Ihres Projekts abdecken und genau auf Ihre Anforderungen abgestimmt sind.



GEMEINSAME SCHRITTE



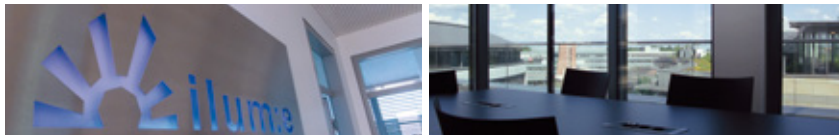
KUNDENFEEDBACK

ÜBER UNSEREN SERVICE

„Wir arbeiten seit Jahren mit ilum:e und ihren festangestellten und freiberuflichen Mitarbeitern im CRM Umfeld zusammen und werden bei Bedarf auch großartig in anderen Bereichen durch den Einsatz von freiberuflichen Spezialisten unterstützt.“
(Strategischer Einkauf – Logistikunternehmen)

„Es ist erstaunlich, wie schnell das ilum:e Team auf Anfragen reagieren kann, die Qualität kommt trotzdem nie zu kurz.“ (Consulting Leiter, IT-Unternehmensberatung)

„Die Betreuung durch die Mitarbeiter von ilum:e informatik ag ist sehr persönlich und sehr professionell. Die vorgestellten Kandidaten entsprachen durchweg unseren Vorstellungen und passten sehr gut auf die jeweiligen Vakanzen. Wir fühlen uns hier sehr gut aufgehoben.“ (IT-Leiter eines Finanzdienstleisters)



KONTAKT

Kontaktieren Sie uns und wir gehen – als Ihr zuverlässiger Partner – die nächsten Schritte gemeinsam, um Ihren Projekterfolg zu sichern!

Ihr Expertenvermittlungsteam von ilum:e informatik ag

experten@ilume.de
tel. +49 6131-25006-171

ILUM:E INFORMATIK AG



ilum:e ist ein IT-Beratungshaus mit den Schwerpunkten Systemintegration, Softwarevertrieb und IT-Expertenvermittlung.

ilum:e konzipiert IT-Projekte, integriert Standardsoftware in bestehende Anwendungslandschaften und entwickelt individuelle, interaktive Softwarelösungen für Intranet und Internet. ilum:e berät und unterstützt beim Einkauf von Softwareprodukten der marktführenden Anbieter. In der Expertenvermittlung beschafft ilum:e IT-Spezialisten, je nach individuellem Bedarf der Kunden.

ilum:e ist seit dem Jahr 2000 erfolgreich am Markt. Kunden profitieren vom Wissen zertifizierter Berater, sowie einem umfangreichen Netzwerk freiberuflicher IT-Spezialisten.



ilum:e informatik ag | holzhofstraße 3 | 55116 mainz
tel. +49 6131-25006-0 | fax +49 6131-25006-29
info@ilume.de | www.ilume.de