



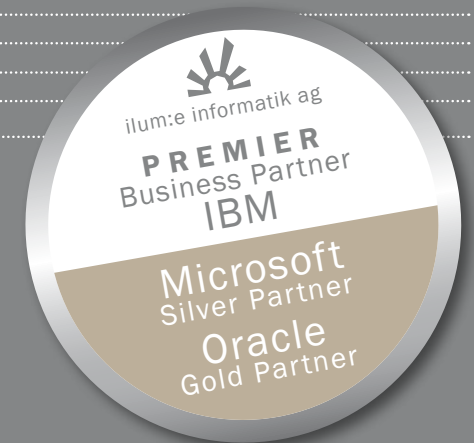
informatik ag

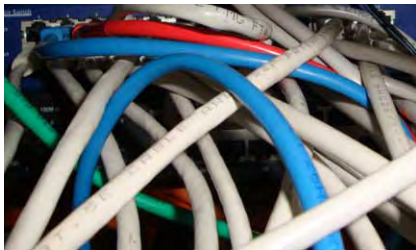


IT MIT KLARER LINIE

Qualitätsmanagement

www.ilume.de





QUALITÄTSMANAGEMENT MIT ILUM:E

Softwarequalität ist einer der entscheidenden Faktoren für den wirtschaftlichen Erfolg von Unternehmen. ilum:e informatik AG unterstützt in diesem Bereich Unternehmen aller Größenordnungen und deckt eine große Palette von Qualitätssicherungsmaßnahmen ab: Testmanagement, funktionale/nicht-funktionale Tests, Schnittstellentests, Oberflächentests, Last- und Stress-test, Regressionstests.

Wir verfügen über eine Vielzahl von zertifizierten Testspezialisten (ISTQB) und sind Partner der marktführenden Softwarehersteller (IBM, Oracle, HP, Microsoft). Gleichzeitig verfügen wir über Erfahrungen in der Nutzung von etablierten Open-Source-Lösungen (z. B. Jira, Selenium). Wir realisieren Projekte vollständig oder unterstützen in Teilprojekten.





.....
.....
.....
.....
.....

1. TESTPLANUNG

Wir helfen bei der Konzeption der richtigen Teststrategie. Aufgrund unserer umfangreichen Projekterfahrungen sind wir in der Lage, schnell Entscheidungsgrundlagen für den Umfang der Tests, der sinnvollen Testabdeckung und einer kompetenten Risikoabschätzung zu erarbeiten.

Wir definieren realistische Planungen für die Dauer der Tests und der Vorgehensweise, helfen bei der Auswahl von Test-Tools und stellen ein strukturiertes Modell für die Dokumentation zur Verfügung. Daneben entwickeln wir individuelle Konzepte für den Aufbau einer Testorganisation in der Rollen, Ressourcen und Abläufe genau definiert sind.

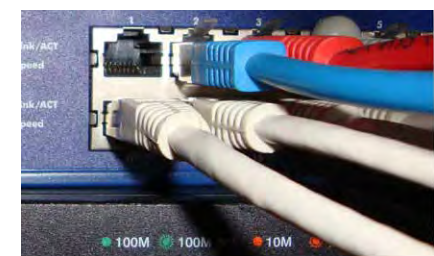
2. TESTVORBEREITUNG

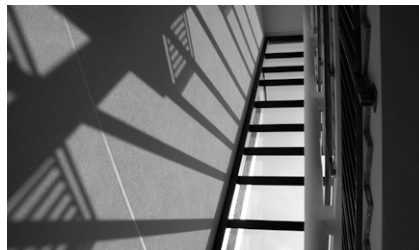
Basierend auf der Testfallplanung treffen wir frühzeitig alle Vorbereitungen zur Durchführung der Testzyklen. Hierzu zählen Aufbau und Konfiguration der Tools für das Testfallmanagement und des Reportings, sowie der Aufbau der notwendigen Infrastruktur.

3. TESTSPEZIFIKATION

Wir beraten bei der Erstellung und Definition der Testfälle in Zusammenarbeit mit der verantwortlichen Fachabteilung. Wir priorisieren die Testfälle und legen einen strukturierten Testablauf fest. Gleichzeitig bewerten wir, welche Testfälle automatisiert und welche manuell abgearbeitet werden können.

.....
.....
.....
.....
.....





ilum:e informatik ag
holzhofstraße 3 | 55116 mainz
tel. +49 (0) 61 31-25 00 6-0
fax +49 (0) 61 31-25 00 6-29
info@ilume.de | www.ilume.de

4. TESTDURCHFÜHRUNG

Wir stoßen die definierten Testzyklen an und stehen den Testern für die manuellen Testfälle als kompetenter Ansprechpartner beratend zur Seite und unterstützen bei Problemen direkt.

5. TESTAUSWERTUNG

Die Ergebnisse der Testzyklen erfassen wir und werten diese rollenbasiert aus (Management-Reports, Entwickler-Reports, Testmanagement-Reports, Defect-Report, etc.).

6. TESTABSCHLUSS

Wir dokumentieren professionell jeden Testzyklus und das Ende des Gesamttests.

WARUM ILUM:E

- >>> mehr als 50 kompetente CRM-Berater/-innen, viele davon ISTQB-zertifiziert
- >>> Realisierung von Test-Projekten jeglicher Komplexitätsstufe seit mehr als 10 Jahren
- >>> Abdeckung/Kompetenz auch der angrenzenden Themen (Anforderungsmanagement, Softwareentwicklung, Deployment)
- >>> Umfangreiche Erfahrung in der Nutzung der marktführenden Testwerkzeuge von HP, IBM und OpenSource-Lösungen
- >>> Projekte auch als Gewerke zu Festpreisen

