

informatik ag



---

---

# SYSTEMINTEGRATION



---

---

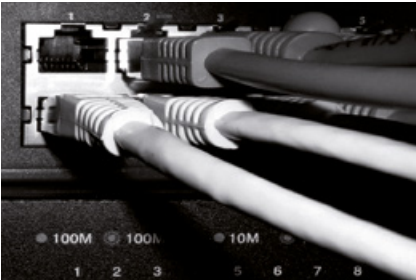
[www.ilume.de](http://www.ilume.de)



# INHALT

---

---



- 1 SYSTEMINTEGRATION, IT-STRATEGIEN, KONZEPT & UMSETZUNG
  - 2 DIGITALISIERUNG, BUSINESS PROCESS & WORKFLOW MANAGEMENT
  - 3 CLOUD, SALESFORCE-BERATUNG & UMSETZUNG
  - 4 CRM-BERATUNG & UMSETZUNG, SIEBEL-BERATUNG & UMSETZUNG
  - 5 BUSINESS INTELLIGENCE & DATAWAREHOUSE
  - 6 INTEGRATIONSLÖSUNG-INFORMATICA, ILUM:E & INFORMATICA
  - 7 SOFTWAREENTWICKLUNG, MOBILE DEVELOPMENT
  - 8 WEB PORTALE
  - 9 WEBBASIERTE ANWENDUNG-SUCUREMA
  - 10 INFRASTRUKTUR & ANWENDUNG
  - 11 BUSINESS CONSULTING, PROJEKTMANAGEMENT
  - 12 BUSINESS ANALYSE, QUALITÄTSMANAGEMENT
- 
-



# SYSTEMINTEGRATION

---

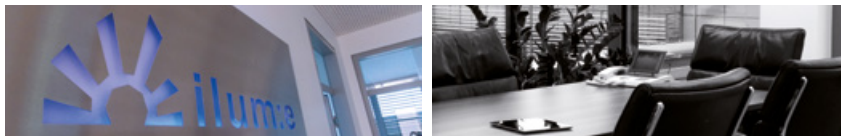
---

## IT-STRATEGIEN

Gute IT-Beratung zeichnet sich durch ein prozessoptimierendes, wirtschaftliches Fachkonzept und die Konzentration auf das technisch Machbare aus. ilum:e entwirft genau solche IT-Strategien speziell für Ihren Bedarf. Wir verfügen über langjährige Erfahrungen und umfangreiches Know-how aus Projekten zur Optimierung Ihrer IT-Struktur.

---

---



## VOM KONZEPT ZUR UMSETZUNG

Projekte, die wir für Sie durchführen, betreuen wir ganzheitlich von der kreativen Konzeption bis zur effizienten Realisierung. Dabei konzentrieren wir uns stets auf den Zweck und die Funktion der Lösung und liefern handwerkliche Qualität und Performance-Steigerung zu einem vernünftigen Preis-Leistungs-Verhältnis. Wir begleiten die Einführung der Applikationen in Ihrem Unternehmen und unterstützen, wenn gewünscht, den laufenden Betrieb der Anwendungen. Im Falle von Programmänderungen oder beim Einsatz neuer Programme übernehmen wir für Sie die Systementwicklung, die Implementierung und die Systemintegration. Gleich, ob es sich um Customizing, Standardsoftware oder eine individuelle Software handelt, gemeinsam mit Ihnen finden wir die optimale fachlich-technische Lösung für Ihr Unternehmen.

## DIGITALISIERUNG

Digitalisierung ist die konsequente Weiterentwicklung der IT-Infrastrukturen durch neue Technologien, die eine Vielzahl von IT-Komponenten und Geräten miteinander verbindet und Geschäftsprozesse konsequent IT unterstützt abbildet. Das digitale Zeitalter fordert von Unternehmen schnell und effizient zu reagieren, um die Wettbewerbsfähigkeit zu erhalten und zu stärken. Die hierzu nötige Flexibilität kann nur durch eine umfassende digitale Prozessunterstützung erreicht werden. Die Optimierung von digitalisierten Geschäftsprozessen rückt somit immer weiter in den Fokus von Unternehmen.

Von daher setzen Unternehmen vermehrt Technologien ein, die nachhaltig dabei helfen, Prozesse aus den Bereichen Kundenmanagement, Vertrieb, Service und Marketing zu optimieren und somit Kosten und Zeit einzusparen.

Unsere Teams setzen sich aus zertifizierten Projektmanagern, fachlichen und technischen Beratern sowie Implementierungsspezialisten mit langjähriger Erfahrung zusammen und begleiten den gesamten Lebenszyklus Ihres Digitalisierungs-Projekts.

## BUSINESS PROCESS & WORKFLOW MANAGEMENT

Prozessmodelle helfen Ihnen Schritt für Schritt Strukturen und Abläufe in Ihrem Unternehmen zu erfassen und besser zu verstehen. Auf Grundlage dieser Aufnahme und mittels Digitalisierung von Prozessabläufen entstehen neue Möglichkeiten zur Optimierung von Arbeitsabläufen und zur Identifikation von Schwachstellen. Eine BPM Tool- und Methoden gestützte Modellierung von Prozessen stellt eine gemeinsame Plattform für die Automatisierung der Unternehmensabläufe dar. In dieser Prozessdigitalisierung liegt ein hohes Potenzial zur Effizienzsteigerung innerhalb der Unternehmensabläufe.

Im Bereich Business Process Management bieten wir Ihnen folgende Schwerpunkte:

- >>> Aufnahme und Modellierung Ihrer Geschäftsprozesse
- >>> Implementierung und Einführung von BPM
- >>> Integration der Digitalprozesse in bestehende Frontends
- >>> Anbindung der Services an Ihre IT-Systeme
- >>> Auswertung und Optimierung zur weiteren Effizienzsteigerung



---

---

## CLOUD

ilum:e informatik ag ist spezialisiert auf Cloud-Systeme und somit der ideale Technologiepartner für Cloud Computing. ilum:e entwickelt für jeden Kunden die optimal passende Unternehmenslösung auf Basis von den passenden Cloud Anbietern.

Wir helfen Ihnen, Ihr System nachhaltig zu verbessern und die richtigen Leute zur rechten Zeit mit den notwendigen Informationen zu versorgen.

Hierbei gilt unser besonderes Augenmerk der nahtlosen Integration in Ihre bestehende Systemlandschaft, die reibungslose Migration Ihrer Daten aus Altsystemen sowie die Erstellung von Schnittstellen zu allen gängigen Drittsystemen, z.B. Siebel, SAP etc. Wir integrieren Ihre gewünschte Cloud Lösung in Ihr Unternehmen, entwickeln und unterstützen eine nachhaltige Anwendung für Sie.



## SALESFORCE - BERATUNG & UMSETZUNG

Wir sind salesforce.com Partner. Wir unterstützen mit zertifizierten Salesforce-Beratern Ihr Projekt. ilum:e und salesforce.com entwickeln die optimal passende Unternehmenslösung.

- >>> Analyse, Beratung und Optimierung Ihrer CRM-Prozesse
- >>> Implementierung und Konfiguration Ihrer salesforce.com-Lösung
- >>> Datenmanagement, Analyse und Reporting
- >>> Integration und Datenaustausch zwischen salesforce.com und anderen unternehmenskritischen IT-Systemen
- >>> Individualentwicklung auf Basis von Apex
- >>> AppExchange Entwicklung
- >>> Anwenderschulungen
- >>> Migration von bestehenden CRM-Lösungen zu salesforce.com

## CRM - BERATUNG & UMSETZUNG

Um Ihr Kundenbeziehungsmanagement zu verbessern und die richtigen Leute zur rechten Zeit mit den notwendigen Kunden- und Vertriebsinformationen zu versorgen, setzen wir die für Sie optimale Kombination aus individuellen Applikationen und kostensparenden Standardanwendungen marktführender Hersteller ein.

Durch das sogenannte „Customizing“ kann das jeweilige Produkt auf die spezifische Kundensituation weitestgehend zugeschnitten werden.

Es gilt beim Kauf einer CRM Software, die gewünschte Lösung effizient, mit möglichst minimalem Anpassungsaufwand, aber dennoch passgenau, in das Unternehmen zu integrieren.

Zur effizienten Realisierung unserer Lösungen für Ihr Unternehmen setzen wir folgende Bausteine ein:

>>> Salesforce, Siebel, Oracle, Microsoft

---

---

## SIEBEL - BERATUNG & UMSETZUNG

Wir unterstützen Sie bei der Einführung und Weiterentwicklung von CRM Systemem auf der Basis von Siebel Applications und Oracle Fusion Applications, zum Beispiel in den Modulen Siebel Sales, Call Center, Finance, eCommunications und eMarketing.

Die fachliche und technische CRM/Siebel Beratung ist eine Kernkompetenz von ilum:e. Wir unterstützen Sie gerne beim Siebel Projektmanagement und Fachkonzept sowie Studien und Analysen.

Darüber hinaus bieten wir Leistungen in den folgenden Bereichen an:

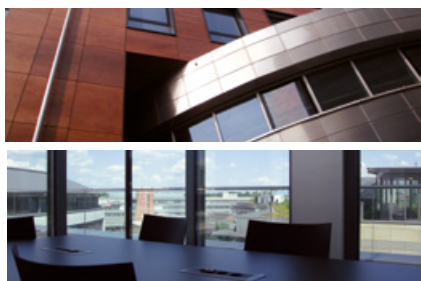
>>> Siebel Administration

>>> Schnittstellenentwicklung (EAI)

>>> Performance Tuning

>>> Testing

>>> Siebel Entwicklung



ilum:e verfügt über ein fundiertes Wissen zum gesamten Oracle/Siebel 7.x/8.x Portfolio inklusive CTI Anbindung, welches aus einer Vielzahl erfolgreich durchgeführter Projekte mit Schwerpunkten im Financial Service Sektor der Telekommunikationsindustrie sowie Chemie und Pharma resultiert.



---

---

## BUSINESS INTELLIGENCE & DATAWAREHOUSING

Effizientes Business Intelligence (BI) und Datawarehousing (DWH) ist eine weitere Kernkompetenz von ilum:e. Wir stehen Ihnen bei der Konzeption und Umsetzung von State-of-the-Art BI/DWH als verlässlicher Partner zu Seite.

Wir konzipieren und implementieren die für Ihre Anforderungen optimale Anwendung auf Basis von Oracle Business Intelligence. Vom einfachen Reportingtool, welches aus verschiedenen Datenquellen Informationen zusammenführt und diese in vertrauenswürdigen Reports anzeigt, bis hin zum Big Data DWH inklusive Integration in Ihr Market Management System.

Wir verfügen über eine breite technische Basis und sind mit verschiedensten Business Intelligence und Extract-Transform-Load (ETL) Systemen vertraut.

Wir bieten Ihnen folgende Schwerpunkte:

- >>> Analyse der fachlichen und technischen Anforderungen, Design und Implementierung des Datawarehouses
  - >>> Erstellung komplexer Auswertungen und Dashboards zur Steuerung der Geschäftsprozesse
  - >>> Beladung des DWH aus verschiedensten Quellen mit ETL-Tools wie Informatica/ Oracle Data Integrator
  - >>> Automation und Steuerung der Datenbeladung
  - >>> Integration der BI-Lösung in bestehende Systemlandschaften
  - >>> Design und Implementierung kompletter, integrierter CRM/BI-Systeme
- 
-



---

---

## INTEGRATIONSLÖSUNG - INFORMATICA

Informatica ist eine Integrationslösung, die Ihnen Ihre Unternehmensdaten aus allen Geschäftsanwendungen zur Verfügung stellt. Durch den Einsatz von Informatica Lösungen stehen Ihre Daten qualitätsgesichert und aktuell für alle Systeme bereit. Bei der Verarbeitung der Daten können diese transformiert, bereinigt und optimiert werden. So ist unter anderem eine Adressvalidierung und Duplettenprüfung innerhalb der Daten möglich. Die Transformationsprozesse können einfach und intuitiv konfiguriert werden, somit können neue Anforderungen schnell und effizient umgesetzt werden.

---

---



• • • • •  
**informatica**  
Business Partner

## ILUM:E & INFORMATICA

ilum:e informatik ag ist Experte für die Cloud und on-premise Integrationslösungen von Informatica und unterstützt Sie bei der Installation und Konfiguration der notwendigen Softwarekomponenten. Als zertifizierter Informatica Partner mit mehr als 15 Jahren Erfahrung in der Integration unterschiedlichster Systeme können wir auf umfangreiche Projekterfahrung zurückgreifen.



## SOFTWAREENTWICKLUNG

Standardsoftware kann nicht immer die spezifischen Anforderungen Ihres Unternehmens zufriedenstellend abdecken. Manchmal ist der Aufwand zur Anpassung einer Standardlösung und zur Integration in Ihre Applikationslandschaft zu hoch.

In solchen Fällen entwickeln wir für Sie maßgeschneiderte Lösungen durch individuelle Programmierung. Unser Team von Software-Spezialisten verfügt über viel Erfahrung bei der Konzeption und Umsetzung von Softwarelösungen.

Wir starten mit einem schnellen Prototypen, der die Funktionalität und technische Machbarkeit nachweist.

In den Folgestufen der Realisierung achten wir nicht nur auf die präzise Umsetzung Ihrer Anforderungen, sondern auch darauf, dass sich unsere Programmierung durch hohe Transparenz, Wiederverwertbarkeit und einfache Wartung auszeichnet.

---

---

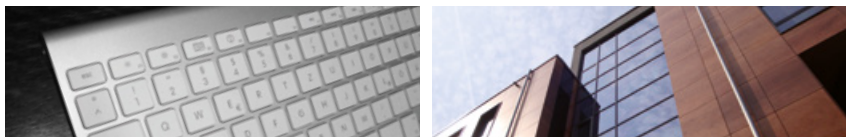
## MOBILE DEVELOPMENT

ilum:e entwickelt Apps für iPhone/iPad und Android sowie mobile Webseiten. Wir planen gemeinsam mit Ihnen Ihre individuelle App. Durch ein schnelles Prototyping erhalten Sie eine erste Version, mit der Sie die Funktionalitäten und Prozesse Ihrer späteren Anwendung testen können.

Erst nach diesem Schritt erfolgt in der zweiten Phase ein Feinlayout und schließlich die eigentliche Programmierarbeit. Die fertige App wird vor der Auslieferung von uns getestet, um unserer hohen Qualitätsanforderung gerecht zu werden. Aus einigen Projekten sind Branchenlösungen entstanden, die wir bei wiederkehrenden Projekten als Module nutzen können.

Wir bieten durch unsere mobile CRM Lösung eine universelle Anbindung von klassischen Client-Server CRM-Systemen an mobile Clients an. Ein besonderes Augenmerk wurde bei der Entwicklung auf einfaches Mapping, Transaktionssicherheit, Usability und Offline-Fähigkeit gelegt. Die Lösung ermöglicht die Portierung eines bestehenden CRM-Systems auf mobile Endgeräte ohne die getätigten Investitionen in ein CRM-System in Frage zu stellen. Bisher wurde die Lösung erfolgreich unter anderem an Siebel und salesforce.com angebunden.

Auf der Clientseite stehen zur Zeit eine native iOS-App sowie eine Lösung auf Basis von HTML5, Apps für Android und Windows zur Verfügung.



---

---

## WEB PORTALE

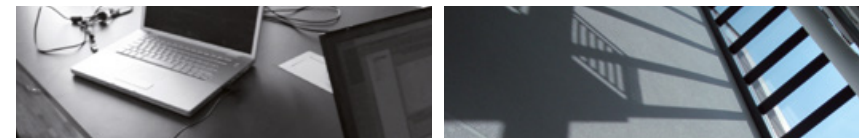
Portale spielen für Unternehmen eine immer bedeutendere Rolle, da sie zu den wichtigsten Werkzeugen für die zentrale Integration von Informationen, Diensten und Anwendungen zählen. Gewünschte Informationsinhalte und Leistungen werden für den Nutzer personalisiert und für dessen Endgerät optimal aufbereitet zur Verfügung gestellt.

Die fachliche und technische Beratung im Portal/Web Umfeld ist eine Kernkompetenz von ilum:e. Wir unterstützen Sie gerne dabei Ihr spezifisches Portal zu erstellen oder maßgeschneiderte Web/Portalapplikationen, Webservices und Portlets zu entwickeln. Portale ermöglichen auch eine Entkopplung von (zielgruppenspezifischen) Prozessen, wobei die einzelnen Leistungen mittels personalisierter Portlets, Java Servlets und Web-Services organisiert und implementiert werden. So können konfigurierbare Informationsinhalte auf Portalseiten angeboten werden.

Unsere Schwerpunkte im Bereich Web/Portal liegen auf den nachstehenden Produkten:

- >>> IBM Websphere Application Server (WAS) und Websphere Portal
- >>> Oracle/BEA WebLogic Application Server und Webcenter
- >>> SAP NetWeaver Portal
- >>> Microsoft Sharepoint Portal
- >>> Apache Tomcat u. JBoss sowie Typo3

Darüber hinaus möchten wir im Besonderen auf unser umfangreiches Wissen zum IBM Websphere Portfolio für die Web/Portal Entwicklung verweisen sowie auf unser Wissen in der IBM Rational Produktfamilie, die für den Websphere-Einsatz optimiert wurde.



---

---

## WEBBASIERTE „ALL IN ONE“ LÖSUNG - SUCUREMA

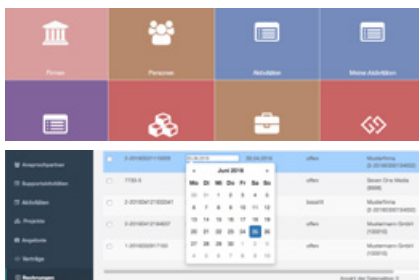
sucurema ist ein smartes, eigenständiges und vielseitig einsetzbares Webentwicklungssystem, optimiert für alle Web- und Mobile-Clients und von ilum:e informatik ag entwickelt.

Die Vorteile sind die einfache Erweiterung von standardisierten Anwendungen, Erstellung von eigenen Modulen, flexible Handhabung und einfaches Handling der Benutzeroberfläche.

sucurema besitzt eine Baukastenstruktur mit einzelnen Modulen und Komponenten, die perfekt aufeinander abgestimmt sind und flexibel auf Kundenwunsch angepasst werden können. Auf sucurema basierende Anwendungen haben ein Responsive-Design und unterstützen alle modernen Client-Plattformen inkl. mobile Endgeräte.

sucurema umfasst derzeit folgende Geschäftsanwendungen:

- >>> CRM/Marketing (z.B. Kunden-, Kontakt-, Aktivitäten-, Opportunity-, Kampagnen-, Eventmanagement)
- >>> Wissensmanagement/Kommunikation (z.B. Pins, Forum, Blog, Chat, Inbound/Outbound Mail)
- >>> Dokumentmanagement/Contentmanagement (inkl. Indizierung und Volltextsuche)
- >>> Business Intelligence (z.B. Segmentierung, Reporting)
- >>> ERP (z.B. Produkt-, Preis-, Auftragsmanagement, Produktkonfiguration)
- >>> Interne/externe Portale (z.B. Verkauf, Information, Kommunikation)
- >>> App-Store (z.B. Salesforce, iOS, Android Apps)





---

---

## INFRASTRUKTUR & ADMINISTRATION

Der wirtschaftliche Erfolg Ihres Unternehmens hängt wesentlich von dem sicheren und zuverlässigen Betrieb Ihrer IT-Landschaft ab. Wir beraten und unterstützen Sie bei der Konzeption, der Weiterentwicklung und dem Betrieb Ihrer IT-Systeme.

Mit unserem Team aus erfahrenen und zertifizierten IT-Architekten, Implementierungsspezialisten, Administratoren sowie fachlichen und technischen Beratern stellen wir einen reibungslosen Betrieb sicher. Dabei können Sie bei der Umsetzung Ihrer Systeme auch von einem reichhaltigen Erfahrungsschatz im Sizing und der Lizenzierung profitieren. Bei der Auswahl der entsprechenden Software arbeiten wir mit unserem Softwarevertrieb zusammen, um die für Sie optimalen Lizenzen auszuwählen.

Unsere Infrastruktur-Experten führen die Installation und Konfiguration komplexer IT-Systeme routiniert durch. Im laufenden Betrieb können diese Ihre Systeme überwachen und permanent Optimierungen vornehmen sowie Performance-Maßnahmen einleiten.

Ebenso wird das Deployment-Management durch unsere Experten in enger Zusammenarbeit mit der Entwicklungsabteilung durchgeführt. Hierbei legen wir Wert auf die Automatisierung Ihrer Deploymentprozesse.

Neben klassischen On-Premise Architekturen sind wir darauf spezialisiert, modernste Cloud- Architekturen umzusetzen und zu betreiben.

## BUSINESS CONSULTING

Neben technischer Kompetenz bietet ilum:e im Bereich Business Consulting erfahrene fachliche Berater, IT-Architekten, Testspezialisten und IT-Projektleiter, die Sie bei der anforderungsgerechten Planung und der effizienten Umsetzung Ihrer komplexen Lösung bei allen zentralen Fragestellungen begleiten. Darüber hinaus hält ilum:e für Sie neben ausgeprägtem industrie- und prozessspezifischen Wissen auch sehr umfangreiches produktnahes Know-how bereit.

Unser Bereich Business Consulting gliedert sich in die Kompetenzfelder:

- >>> Projektmanagement
- >>> Business Analyse
- >>> Qualitätsmanagement



---

---

## PROJEKTMANAGEMENT

Wir übernehmen grundsätzlich das Projektmanagement für alle Ihre IT-Vorhaben, ob Dienstleistung oder Gewerk. Dies umfasst alle individuellen Geschäftsapplikationen oder zu erstellende Softwarekomponenten sowie alle Projektvorhaben in unseren Kompetenzfeldern. Ein professionelles Projektmanagement stellt sicher, dass das angestrebte Projektziel im vorgegebenen Zeit- und Kostenrahmen in der gewünschten Qualität erreicht wird. Die Erfahrung im Ausgleich zwischen konkurrierenden Projekten und Ressourcen sind zentrale Faktoren für den Erfolg der einzelnen Projekte in Ihrem Unternehmen.

Wir können folgende Leistungen in Ihrem Projekt anbieten:

- >>> Führung und Übernahme der Gesamtprojektverantwortung
- >>> Leitung von Teilprojekten (fachlich / technisch)
- >>> Projekt-Office
- >>> Projekt-Assistenz

---

---

## BUSINESS ANALYSE

Erfolgreiche IT-Projekte beginnen mit der klaren Spezifikation der Anforderungen und der strukturierten Dokumentation in Lastenheften und Fachkonzepten. Unsere erfahrenen Berater bilden die Schnittstelle zwischen ihren Fachbereichen und den IT getriebenen Umsetzungsprojekten und sorgen für die notwendige Übersetzung der Fachlichkeit in klare Anforderungen. Wir unterstützen Sie in frühen Phasen wie RFI/RFP genauso wie bei den anschließenden Umsetzungsprojekten; bei Entwicklung von Individualsoftware ebenso wie bei der Installation und Konfiguration von Standardsoftwareprodukten.

Wir bieten nachstehende Leistungen für ihre Projektumsetzung an:

- >>> Anforderungsmangement und Lastenhefte
- >>> Software- und Anbieterauswahl
- >>> Prozessmodellierung
- >>> Fachkonzepte und Studien
- >>> IT-Spezifikationen
- >>> Pflichtenhefte und DV-Konzepte

---

---

## QUALITÄTSMANAGEMENT

Softwarequalität ist einer der entscheidenden Faktoren für den wirtschaftlichen Erfolg von Unternehmen. ilume unterstützt in diesem Bereich Unternehmen aller Größenordnungen und deckt eine große Palette von Qualitätssicherungsmaßnahmen ab:

- >>> Testmanagement
- >>> funktionale/nicht-funktionale Tests
- >>> Schnittstellentests, Oberflächentests
- >>> Last- und Stresstest
- >>> Regressionstests

Wir verfügen über eine Vielzahl von zertifizierten Testspezialisten (ISTQB) und sind Partner der marktführenden Softwarehersteller (Oracle, HP, Microsoft).

Gleichzeitig verfügen wir über Erfahrungen in der Nutzung von etablierten Open-Source-Lösungen (z. B. Jira, Selenium). Wir realisieren Projekte vollständig oder unterstützen Teilprojekte.



# ILUM:E INFORMATIK AG



ilum:e ist ein IT-Beratungshaus mit den Schwerpunkten Systemintegration, Softwarevertrieb und IT-Expertenvermittlung.

ilum:e konzipiert IT-Projekte, integriert Standardsoftware in bestehende Anwendungslandschaften und entwickelt individuelle interaktive Softwarelösungen für Intranet und Internet. ilum:e berät und unterstützt beim Einkauf von Softwareprodukten der marktführenden Anbieter. In der Expertenvermittlung beschafft ilum:e IT-Spezialisten je nach individuellem Bedarf der Kunden.

ilum:e ist seit dem Jahr 2000 erfolgreich am Markt und beschäftigt heute über 100 festangestellte Mitarbeiter. Kunden profitieren vom Wissen zertifizierter Berater, sowie einem umfangreichen Netzwerk freiberuflicher IT-Spezialisten.



ilum:e informatik ag | holzhofstraße 3 | 55116 mainz  
tel. +49 6131-25006-0 | fax +49 6131-25006-29  
info@ilume.de | www.ilume.de