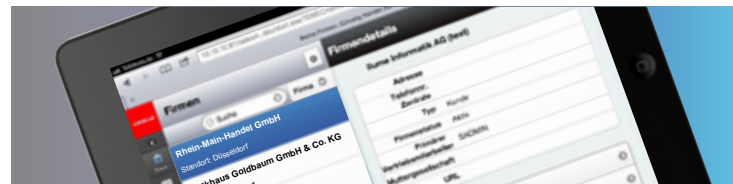


informatik ag



SIEBEL OPEN UI

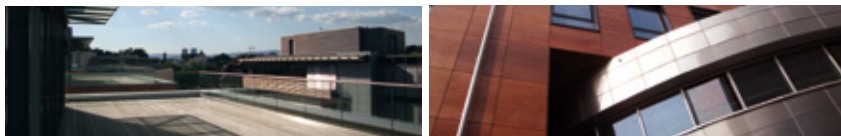
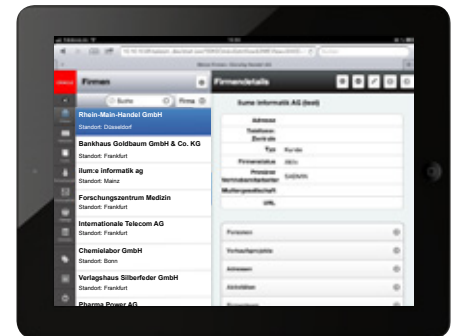


www.ilume.de

SIEBEL OPEN UI/SIEBEL MOBILE

Die Anforderungen an unternehmensweite Softwarelösungen haben sich grundlegend geändert. Unternehmen sehen immer mehr die Vorteile in mobilen Applikationen für Mitarbeiter im Einkauf, Vertrieb oder Personalumfeld.

Mitarbeiter erwarten heute einen flexiblen Arbeitsplatz. Insbesondere der Außendienst benötigt einen Zugriff auf das firmeneigene System von unterwegs, mit Zugang über unterschiedliche Endgeräte (PC, Notebook, Handy und Tablet). Seit Siebel 8.1.1.9 und den darauf folgenden jährlichen Innovation Packs wird die lang angekündigte und erwartete Browserunabhängigkeit zur Verfügung gestellt.

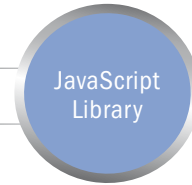
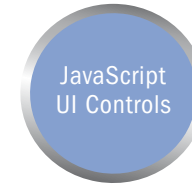


Hier die wichtigsten Neuerungen:

- >>> Keine ActiveX Controls und damit keine Abhängigkeit vom Internet Explorer
- >>> Unterstützte Browser: Internet Explorer, Chrome, Firefox, Safari etc.
- >>> Spezielles Rendering für mobile Geräte wie z. B. Smartphones und Tablets
- >>> Keine zusätzliche Softwareverteilung für die Siebel Open UI Funktionalitäten notwendig
- >>> Gleiche Oberfläche für alle Endgeräte durch Responsive Design
- >>> Nutzung von Web 2.0-Technologien: HTML, CSS, Java Script und JQuery



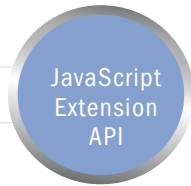
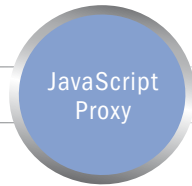
CLIENT BROWSER



JQUERY LIBRARY

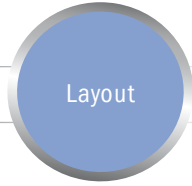
STATIC SERVER BY APP/WEB SERVER

SIEBEL HI CLIENT



SIEBEL OPEN UI

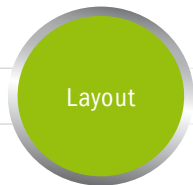
STYLE SHEETS



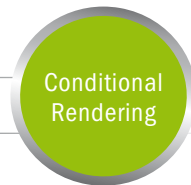
STYLE SHEETS

DYNAMIC WEB SERVER

SIEBEL WEB TEMPLATES



SIEBEL OBJECT MANAGER

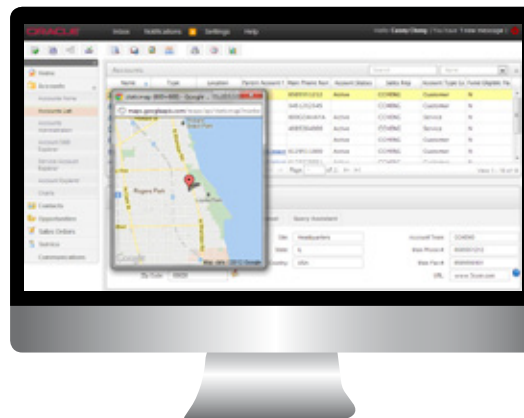


SIEBEL WEB TEMPLATES



UPGRADE MIT ILUM:E AUF SIEBEL OPEN UI/SIEBEL MOBILE

ilum:e verfügt seit mehr als 15 Jahren über Erfahrung in der Einführung, Implementierung und dem Betrieb von Siebel CRM-Systemen. Neben dem Schwerpunkt Siebel-CRM verfügen wir über eigene Softwareentwicklungen in den Bereichen Java-Webanwendungen, iOS-Apps und Android-Apps. Die Kombination aus erfahrenen Siebel-Consultants und web-/mobile-affinen Softwareentwicklern stellt eine Expertise dar, die wir gerne in Ihrem Unternehmen einbringen.

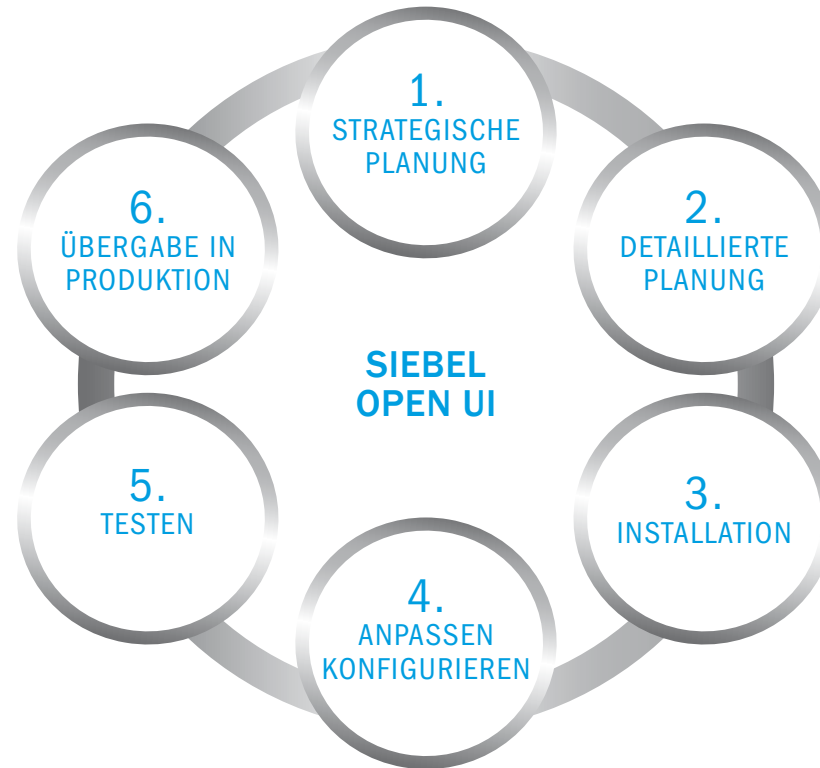


ILUM:E DIENSTLEISTUNGEN FÜR DIE UMSTELLUNGEN AUF SIEBEL OPEN UI/SIEBEL MOBILE

Basierend auf unserer Erfahrung im Siebel und Java Umfeld bietet ilum:e folgende Dienstleistungen an:

- >>> Strategische Beratung zur Einführung von Siebel Open UI
- >>> Detail-Analyse und Planung der Umstellung auf Open UI
- >>> Installation von Innovation Packs/ Maintenance Releases für Open UI
- >>> Anpassen der Konfigurationen und der Implementierung
- >>> Testen der Open UI Oberflächen
- >>> Unterstützung bei der Aufnahme des Produktionsbetriebes

VORGEHEN UPGRADE



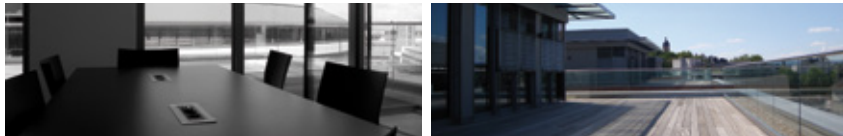
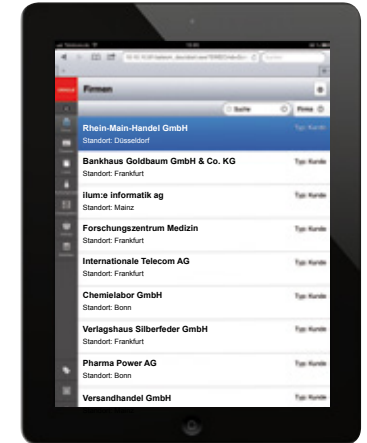
STRATEGISCHE PLANUNG FÜR OPEN UI

1. Um eine zielführende und reibungslose Umstellung auf die Web 2.0 bzw. Open UI Siebel Oberfläche, sowie das Einspielen von Innovation Packs/Maintenance Releases zu erreichen, bieten wir Ihnen eine strategische Beratung für das Konzept zur Umstellung auf die Web 2.0 bzw. Siebel Open UI Oberflächen an. Unsere Experten erarbeiten mit Ihnen innerhalb eines Workshops einen Strategieplan.

- >>> Potentialanalyse von Siebel Open UI für Ihr Unternehmen
- >>> Strategischer Plan für den Einsatz von mobilen Geräten (Smartphone, Tablet)
- >>> Definierte Geschäftsprozesse, die auf Open UI umgestellt werden
- >>> Defnierte Anwendergruppen für die Umstellung
- >>> Vorgehen für die Anpassung in den Konfigurationen
- >>> Stufenplan für die Einführung von Open UI

DETAILIERTE PLANUNG & ANALYSE DER UMSTELLUNG AUF OPEN UI

2. Basierend auf dem Strategieplan erarbeiten wir gemeinsam mit Ihnen die Detail-Planung und -Analyse zur Umstellung der Siebel Oberflächen auf Open UI.
- >>> Meilensteinplan
 - >>> Projektplan
 - >>> Ressourcenplan
 - >>> Anpassungsfelder für Open UI
 - >>> Teststrategie
 - >>> Testplan



INSTALLATION DES MAINTENANCE RELEASES/ INNOVATION PACKS

3. Erfahrene ilum:e Systemadministratoren planen das Installationsvorgehen und führen die Installation der entsprechenden Siebel-Software mit den Open UI Funktionalitäten durch.
- >>> Siebel Anwendung mit den Basis Funktionalitäten von Open UI
 - >>> Dokumentation der Installation des Innovation Pack

ANPASSUNG DER KONFIGURATIONEN & DER IMPLEMENTIERUNG

4. ilum:e Entwickler mit breiter Erfahrung in Siebel, Java und verschiedenen Webtechnologien passen die Konfigurationen und Scriptings für die Anwenderoberfläche der Open UI an.
- >>> Auf Open UI umgestellte Siebel-Anwendung

TESTEN DER OPEN UI OBERFLÄCHE

- 5.** Unsere erfahrenen Tester mit Siebel- und Webtesting-Know-How sorgen dafür, dass die neue Siebel-Version über die gleichen Funktionalitäten verfügt, wie die vorherige Version. Basis hierfür ist die erarbeitete Teststrategie, der Testplan sowie die definierten Testfälle.
>>> Getestete Siebel-Anwendung mit Open UI Oberfläche

ÜBERGABE IN DEN PRODUKTIONSBETRIEB

- 6.** Unsere Siebel-Systemadministratoren helfen bei der Installation der Software in der Produktivumgebung sowie den nötigen Deployments, um die Entwicklungsergebnisse auf dieser bereitzustellen.
>>> Siebel-Produktivumgebung mit Open UI

CUSTOMIZED APPS FÜR SIEBEL

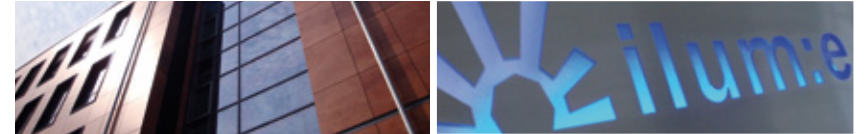
Sie planen neue CRM-Funktionalitäten auf iPhone, iPad, Android oder Windows zur Verfügung zu stellen und möchten hierzu Ihre solide Siebel-CRM-Basis als Grundlage nutzen?

Wir stellen Ihnen eine Middleware zur Verfügung mit der Sie auf Ihre Siebel Daten zugreifen können und die Ihr Rechtenkonzept nicht umgeht.

Gleichzeitig implementieren wir Ihre native mobile App und stellen auf Wunsch auch eine Offlineunterstützung zur Verfügung.



ILUM:E INFORMATIK AG



ilum:e ist ein IT-Beratungshaus mit den Schwerpunkten Systemintegration, Softwarevertrieb und IT-Expertenvermittlung.

ilum:e konzipiert IT-Projekte, integriert Standardsoftware in bestehende Anwendungslandschaften und entwickelt individuelle, interaktive Softwarelösungen für Intranet und Internet. ilum:e berät und unterstützt beim Einkauf von Softwareprodukten der marktführenden Anbieter. In der Expertenvermittlung beschafft ilum:e IT-Spezialisten, je nach individuellem Bedarf der Kunden.

ilum:e ist seit dem Jahr 2000 erfolgreich am Markt und beschäftigt heute über 100 festangestellte Mitarbeiter. Kunden profitieren vom Wissen zertifizierter Berater, sowie einem umfangreichen Netzwerk freiberuflicher IT-Spezialisten.



ilum:e informatik ag | holzhofstraße 3 | 55116 mainz
tel. +49 6131-25006-0 | fax +49 6131-25006-29
info@ilume.de | www.ilume.de
