



informatik ag



IT MIT KLARER LINIE

CRM - Migration

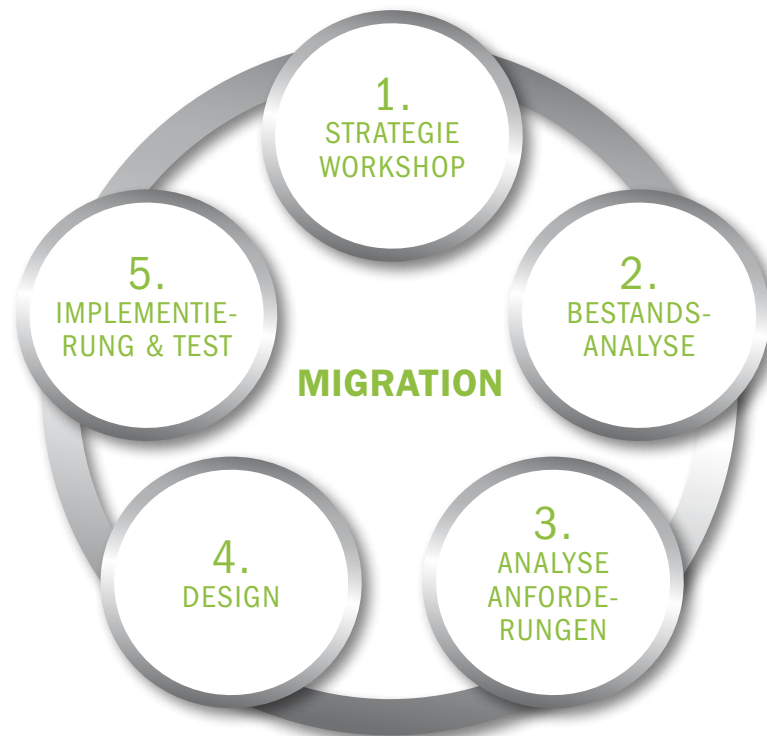
www.ilume.de





CRM-MIGRATION MIT ILUM:E

ilum:e informatik AG verfügt über mehr als 10 Jahre Erfahrung in der Migration und Integration von komplexen, geschäftssensiblen CRM-Systemen. Um eine reibungslose Implementierung sicherzustellen, hat ilum:e praxisbewährte Frameworks und Templates für spezifische Migrationsszenarien entwickelt.





.....
.....
.....
.....
.....

1. STRATEGIE-WORKSHOP

Zusammen mit Ihnen führen unsere erfahrenen Experten einen Strategie-Workshop durch. Ziel ist es einen ersten Eindruck von Ihrer bestehenden Anwendung zu erhalten, um ein mögliches Zielsystem zu identifizieren.

Wir bringen unsere Erfahrungen und Bewertungen mit existierenden CRM-Systemen ein und helfen die richtige Plattform zu finden.

Wir verfügen über umfangreiche Kenntnisse im Umgang mit den marktführenden CRM-Herstellern

- >>> Oracle: Siebel, onDemand, Fusion
- >>> Microsoft: Dynamics
- >>> Salesforce
- >>> OpenSource: SugarCRM

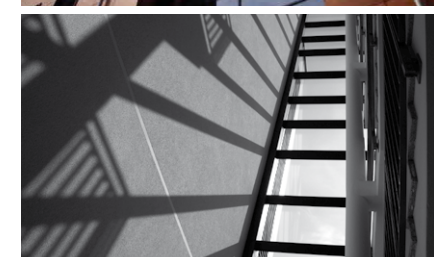
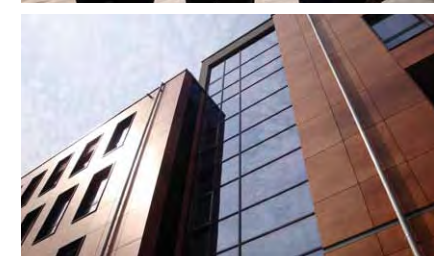
Ergebnis: Marktüberblick als Grundlage zur Erstellung einer Shortlist.

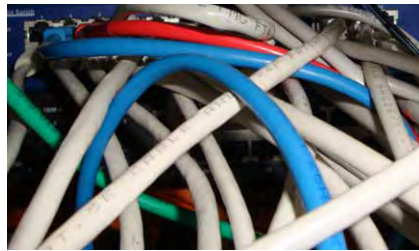
2. BESTANDSANALYSE

Unsere Analysten untersuchen Ihre bestehende Anwendung im Detail. Ziel ist es den Komplexitätsgrad der bestehenden Anwendung aus technischer und fachlicher Sicht zu analysieren und zu bewerten. Des Weiteren erfolgt eine genaue User-Acceptance-Analyse.

Ergebnis: Analyse-Dokument und entsprechende Handlungsempfehlungen

.....
.....
.....





3. ANFORDERUNGSANALYSE

Über Jahre gewachsene CRM-Lösungen können oft nicht mehr mit den Anforderungen der Fachabteilungen Schritt halten und/oder neue Funktionalitäten können schlichtweg nicht mehr mit der bestehenden Architektur abgebildet werden (Social Media, Mobile Devices).

Manche bestehende Funktionalitäten sind oftmals nur im wesentlich geringerem Umfang (z. B. Kommunikation per Fax oder SMS) notwendig. Unsere Anforderungsanalyse beschränkt sich somit nicht nur auf die Aufnahme neuer Anforderungen, sondern auch auf die Reduzierung der Komplexität.

Unsere Business Analysten verfügen über ein sehr breites und tiefes Spektrum an Know-How in allen CRM-Prozessen und haben durch ihre Praxiseinsätze immer den Puls an der Zeit. Wir bringen unsere Best Practices ein und modifizieren diese auf Ihre Bedürfnisse.

Ergebnis: Architekturübersicht

4. MAPPING UND DESIGN

In ihre bestehende Applikation sind viele Personentage für die Entwicklung geflossen. Mit unserer technischen Expertise sind wir in der Lage schnell und zielsicher eine technische Migrationsstrategie zu erarbeiten, die eine weitgehende Automatisierung der Datenbestände beinhaltet und ein Konzept für eine schlanke Reimplementierung vorhandener Workflows sicherstellt.

Ergebnis: Projektplan für die Implementierung



5. REALISIERUNG UND TEST

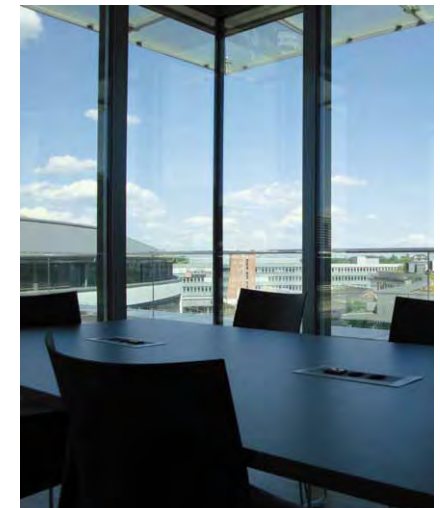
Mit unseren erfahrenen Entwicklern migrieren wir Ihre CRM-Lösung auf die gewünschte Zielplattform und testen die Implementierung gegen Ihre Anforderungen.

Wir konfigurieren die implementierte Lösung und stellen einen reibungslosen Übergang in Ihren Betrieb sicher.

Ergebnis: Lauffähige Lösung

UNSER VORGEHEN HAT BEREITS IN EINER VIELZAHL VON PROJEKTEN ANWENDUNG GEFUNDEN:

- >>> Upgrade von Siebel Applikationen auf neue Versionen
 - >> Automatisierung der Migration, soweit dies möglich ist
 - >> Datenmodell-Migration (SEA -> SIA)
 - >> Reduzierung der Komplexität und nähere Heranführung an den Standard
 - >> Weiterentwicklung von bestehenden Funktionalitäten und Implementierung neuer Funktionalitäten
 - >> Integration in andere führende IT-Systeme
 - >> Eigene Tools für SmartScript Migration und automatisiertes Strong Typing
- >>> Migration von Eigenentwicklungen/Legacy-Anwendungen zu einem standardisierten CRM-System
 - >> Analyse der Funktionalitäten
 - >> Analyse der Geschäftsprozesse und Workflows
 - >> herstellerunabhängige Beratung bei der Software Selektion
 - >> Durchführung der Implementierung
 - >> Unterstützung bei dem Betrieb der Software

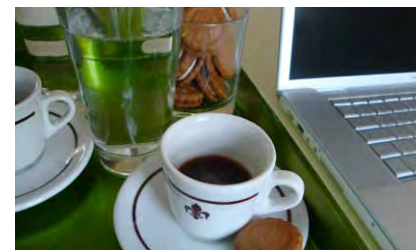




.....
.....
.....
.....
.....

WARUM ILUM:E

- >>> mehr als 50 kompetente CRM-Berater/-innen
- >>> Realisierung von CRM-Projekten jeglicher Komplexitätsstufe seit mehr als 10 Jahren
- >>> Abdeckung/Kompetenz auch der angrenzenden Themen (BI, statistische Analyse, Integration an ERP-Systeme, DWH, Softwareentwicklung)
- >>> Neue Plattformen (iPhone, iPad, Android, Windows Mobile)
- >>> Betrieb und Administration von On-Premise-Lösungen
- >>> Projekte auch als Gewerke zu Festpreisen
- >>> Einbindung neuer Kommunikationstechnologien (Facebook, Twitter, Xing, etc.)



ilum:e informatik ag | holzhofstraße 3 | 55116 mainz
tel. +49 (0) 61 31-25 00 6-0 | fax +49 (0) 61 31-25 00 6-29
info@ilume.de | www.ilume.de

.....
.....
.....
.....
.....